



# MANUAL DE PROGRAMACIÓN CORTINA DIGITAL INTERACTIVA EN EL FERNÁN GÓMEZ CENTRO CULTURAL DE LA VILLA

11/3/2020

LADi® - Pantalla de agua Interactiva para arquitectura espectacular, centros comerciales, ferias y exhibiciones, publicidad y eventos...



Selección de idioma: Español ▼

[Inicio](#) [Sistema LADi®](#) [Software LADi®](#) [Aplicaciones](#) [Galería](#) [Red Comercial](#)

## Software LADi®

### Marcando la Diferencia

[Pantalla Principal](#)

[Programación de Agua](#)

[Programación de Iluminación](#)

[Planificación Horaria](#)

[Funciones Especiales](#)

### Marcando la Diferencia

Si hay una palabra que pueda definir nuestro sistema así como diferenciarlo de sistemas parecidos, es la siguiente: **INTERACTIVIDAD**

A diferencia de otros sistemas parecidos que se suministran con programaciones preconfiguradas y no modificables (salvo por el fabricante de los mismos), el sistema LADi® incluye una pantalla táctil con una aplicación informática que permite programación del sistema por el propio usuario.

Mediante el software incluido en la pantalla táctil, el usuario puede controlar todo el funcionamiento del sistema:

- Realizar programaciones de agua. Visualizar imágenes, efectos gráficos, mensajes de texto, etc.
- Realizar programaciones de luz y color. Configurar efectos luminosos y transiciones de color.
- Realizar planificaciones horarias. Programar las fechas y horas en que se ejecuten unos programas u otros.

El Software LADi® es una aplicación sencilla de manejar, intuitiva y abierta a la incorporación de nuevas funciones a petición de nuestros clientes.

**¡Esto es marcar la diferencia!**

[Pantalla Principal >>](#)

LADi © Copyright 2012

[Inicio](#) | [Mapa del Sitio](#) | [Aviso Legal](#)

# MANUAL DE PROGRAMACIÓN CORTINA DIGITAL INTERACTIVA EN EL FERNÁN GÓMEZ CENTRO CULTURAL DE LA VILLA

11/3/2020 LADi® - Pantalla de agua Interactiva para arquitectura espectacular, centros comerciales, ferias y exhibiciones, publicidad y eventos...



Selección de idioma: Español ▼

[Inicio](#) [Sistema LADi®](#) [Software LADi®](#) [Aplicaciones](#) [Galería](#) [Red Comercial](#)

## Software LADi®

### Pantalla Principal

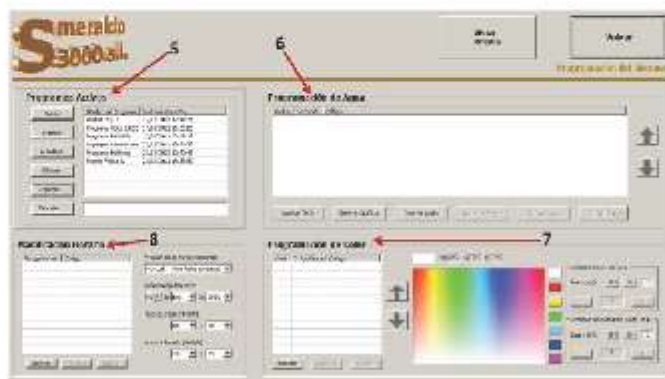
Al arrancar el sistema y tras la inicialización del sistema operativo en la pantalla táctil, aparece una ventana con el estado actual de la aplicación.

En esta ventana se indica el programa actualmente en ejecución (1) así como la fecha y hora del sistema (2).



Del mismo modo, proporciona acceso a la información del fabricante mediante el botón "Acerca de..." (3) y a la pantalla de programación general del sistema mediante el botón "Programación del Sistema" (4).

La pantalla de programación general del sistema permite acceder a toda la funcionalidad de la aplicación, tal y como se muestra a continuación:



# MANUAL DE PROGRAMACIÓN CORTINA DIGITAL INTERACTIVA EN EL FERNÁN GÓMEZ CENTRO CULTURAL DE LA VILLA

11/3/2020 LADi® - Pantalla de agua Interactiva para arquitectura espectacular, centros comerciales, ferias y exhibiciones, publicidad y eventos...



Selección de idioma: **Español** ▼

[Inicio](#) [Sistema LADi®](#) [Software LADi®](#) [Aplicaciones](#) [Galería](#) [Red Comercial](#)

## Software LADi®

### Programación de Agua

El grupo de controles denominado "*Programación de Agua*" permite gestionar todos los efectos de agua incluidos en el programa actual.



Mediante este grupo de controles se creará toda la secuencia de efectos de agua del programa, incluyendo la visualización de mensajes de texto, la realización de efectos gráficos y efectos musicales.

Los botones de comando contenidos en el grupo "*Programación de Agua*" permiten gestionar los bloques o conjuntos de efectos de agua de forma sencilla e intuitiva, proporcionando funciones de creación, edición/actualización, duplicación, borrado y reordenación de bloques de efectos de agua.

Los botones "*Insertar Texto*", "*Insertar Gráficos*" e "*Insertar Audio*" llevan al usuario a la pantalla de programación de cada uno de estos tipos de efectos de agua, como se explica en las siguientes secciones.

[<< Pantalla Principal](#)

[Programación de Textos >>](#)

# MANUAL DE PROGRAMACIÓN CORTINA DIGITAL INTERACTIVA EN EL FERNÁN GÓMEZ CENTRO CULTURAL DE LA VILLA

11/3/2020 LADi® - Pantalla de agua Interactiva para arquitectura espectacular, centros comerciales, ferias y exhibiciones, publicidad y eventos...



Selección de Idioma: Español ▼

[Inicio](#) [Sistema LADi®](#) [Software LADi®](#) [Aplicaciones](#) [Galería](#) [Red Comercial](#)

## Software LADi®

### Programación de Agua (Programación de Textos)

 (Ver video demostrativo)

La Pantalla de Programación de Mensajes de Texto permite al usuario la creación o la modificación de Bloques de Texto (conjuntos de líneas de texto).

Desde esta pantalla se generan líneas de texto individuales y se agrupan formando un Bloque de Texto. Permite así mismo acceder a cada una de las líneas del bloque y modificarlas e incluso eliminarlas.



Para cada línea de texto se pueden configurar los siguientes parámetros:

- **Contenido de la línea.** La pantalla integra un teclado táctil para que el usuario introduzca el contenido de cada línea de texto.
- **Modo de visualización.** En modo de visualización *positivo* los caracteres de texto están formados por agua. En modo de visualización *negativo* los caracteres de texto del mensaje se forman como huecos o espacios vacíos en una cortina de agua.
- **Velocidad de visualización.** Regula el retardo que transcurre entre la visualización de los caracteres del mensaje. Esta función permite mostrar los caracteres de la línea de texto de forma progresiva o bien todos a la vez. (visite la galería de vídeos para ver algunos ejemplos).
- **Formato del mensaje.** Permite la selección de fuente tipográfica (incluye fuentes TrueType), altura de los caracteres, anchura de los caracteres y alineación de la línea de texto (izquierda, centrada o derecha).

Finalmente, los botones incluidos en el grupo denominado "Secuencia de Texto Programada", permiten la gestión de las líneas de texto insertadas en el bloque, pudiendo modificarlas, eliminarlas y alterar el su orden de aparición.

<< Programación de Agua

Programación de Gráficos >>

# MANUAL DE PROGRAMACIÓN CORTINA DIGITAL INTERACTIVA EN EL FERNÁN GÓMEZ CENTRO CULTURAL DE LA VILLA

11/3/2020 LADi® - Pantalla de agua Interactiva para arquitectura espectacular, centros comerciales, ferias y exhibiciones, publicidad y eventos...



Selección de Idioma: Español ▼

[Inicio](#) [Sistema LADi®](#) [Software LADi®](#) [Aplicaciones](#) [Galería](#) [Red Comercial](#)

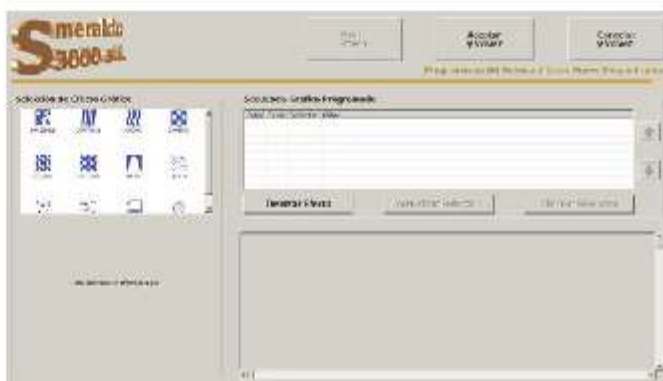
## Software LADi®

### Programación de Agua (Programación de Gráficos)

 [\(Ver video demostrativo\)](#)

La Pantalla de Programación de Efectos Gráficos permite al usuario la creación o la modificación de Bloques Gráficos (conjuntos de efectos gráficos).

Desde esta pantalla se generan efectos de agua gráficos independientes y se agrupan formando un Bloque Gráfico. Permite así mismo acceder a cada uno de los efectos del bloque y modificarlos e incluso eliminarlos.



El grupo de controles denominado *Selección de Efecto Gráfico* permite elegir entre los distintos tipos de efecto disponibles y configurarlos de la forma deseada por el usuario.

De esta forma, puesto que cada efecto dispone a su vez de varios parámetros de configuración, la variedad de programas de agua obtenida es prácticamente infinita.

Para ver varios efectos en acción le recomendamos que visite la sección **Galería**, donde podrá encontrar videos demostrativos.

<< Programación de Textos

Programación de Audio >>



# MANUAL DE PROGRAMACIÓN CORTINA DIGITAL INTERACTIVA EN EL FERNÁN GÓMEZ CENTRO CULTURAL DE LA VILLA

11/3/2020 LADi® - Pantalla de agua Interactiva para arquitectura espectacular, centros comerciales, ferias y exhibiciones, publicidad y eventos...



Selección de Idioma: **Español** ▼

[Inicio](#) [Sistema LADi®](#) [Software LADi®](#) [Aplicaciones](#) [Galería](#) [Red Comercial](#)

## Software LADi®

[Marcando la Diferencia](#)

[Pantalla Principal](#)

**[Programación de Agua](#)**

[Programación de Textos](#)  
[Programación de Gráficos](#)  
[Programación de Audio](#)

[Programación de Iluminación](#)

[Planificación Horaria](#)

[Funciones Especiales](#)

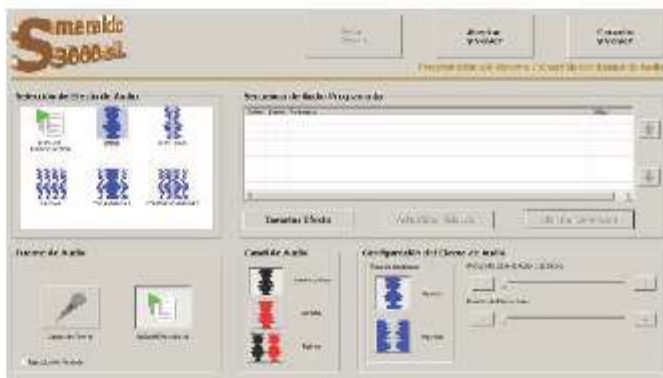
### Programación de Agua (Programación de Audio)

 [\(Ver vídeo demostrativo de audio desde reproductor\)](#)

 [\(Ver vídeo demostrativo de audio en directo\)](#)

La Pantalla de Programación de Efectos de Audio permite al usuario la creación o la modificación de Bloques de Audio (conjuntos de efectos de audio).

Desde esta pantalla se generan efectos de agua basados en el sonido que esté reproduciendo la aplicación o procedente de una fuente de sonido externa.



En caso de emplear el reproductor de sonido interno de la aplicación, el usuario puede cargar listas de reproducción con la secuencia de música deseada y controlar la reproducción de las mismas.

Independientemente de la fuente de sonido seleccionada, el usuario puede basar los efectos de agua en cada uno de los canales de sonido, izquierdo y derecho, de forma independiente, o en ambos a la vez en caso de utilizar una fuente de audio estéreo.

Respecto a los juegos de agua mostrados en la cortina de agua, la aplicación proporciona varias configuraciones para visualizar la forma de onda del sonido seleccionado, los contornos de la forma de onda, forma de onda y contornos de forma simultánea.

Este efecto es realmente espectacular, principalmente en su aplicación a eventos tanto musicales como comerciales y está protegido por patente internacional.

[<< Programación de Gráficos](#)

[Programación de Iluminación >>](#)

# MANUAL DE PROGRAMACIÓN CORTINA DIGITAL INTERACTIVA EN EL FERNÁN GÓMEZ CENTRO CULTURAL DE LA VILLA

11/3/2020 LADI® - Pantalla de agua Interactiva para arquitectura espectacular, centros comerciales, ferias y exhibiciones, publicidad y eventos...



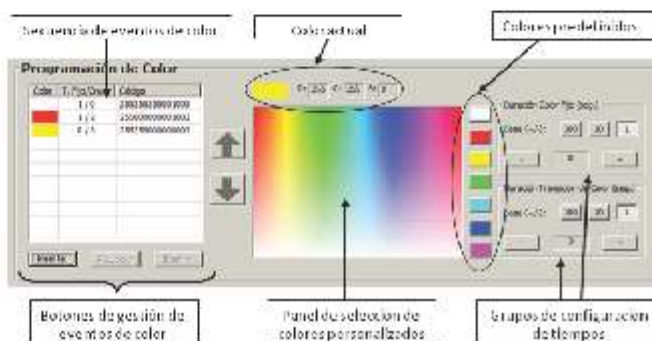
Selección de Idioma: **Español** ▼

[Inicio](#) [Sistema LADI®](#) [Software LADI®](#) [Aplicaciones](#) [Galería](#) [Red Comercial](#)

## Software LADI®

### Programación de Iluminación

El grupo de controles denominado "Programación de Color" incluido en la pantalla de programación general del sistema LADI®, permite configurar rápidamente la secuencia de colores ejecutada por los proyectores LED RGB incorporados al sistema.



Realizar un programa de color para el sistema LADI® consiste en definir una secuencia de eventos de color, donde cada evento está compuesto por:

- **Color.** Valor RGB que define el color emitido por el sistema de iluminación.
- **Tiempo Fijo o Duración Color Fijo.** Tiempo en segundos durante el cual el color permanece invariable.
- **Tiempo de Cruce o Duración Transición de Color.** Tiempo en segundos que tarda el sistema en cambiar suavemente desde el color del evento actual hasta el color del evento siguiente.

A pesar de su sencillez, la interfaz de programación de colores es suficiente para cubrir las necesidades de programación luminosa más habituales.

Si en ocasiones especiales fuera necesario un control más exhaustivo de la iluminación del sistema, o hubiera que sincronizarla con otros elementos en un espectáculo, los proyectores LED RGB disponen de conexión DMX512, por lo que pueden ser gobernados mediante dimerizadores externos y mesas de luces.

<< Programación de Audio

Planificación Horaria >>

# MANUAL DE PROGRAMACIÓN CORTINA DIGITAL INTERACTIVA EN EL FERNÁN GÓMEZ CENTRO CULTURAL DE LA VILLA

11/3/2020 LADi® - Pantalla de agua Interactiva para arquitectura espectacular, centros comerciales, ferias y exhibiciones, publicidad y eventos...



Selección de Idioma: Español ▼

[Inicio](#) [Sistema LADi®](#) [Software LADi®](#) [Aplicaciones](#) [Galería](#) [Red Comercial](#)

## Software LADi®

### Planificación Horaria

La sección "Planificación Horaria" permite al usuario establecer la planificación de fechas y horas de ejecución automática de los programas de la base de datos del sistema.



A cada programa se le pueden asignar múltiples eventos horarios o planificaciones de ejecución. De esta forma, una vez establecidas las horas y frecuencias de funcionamiento de un programa LADi®, es la aplicación la encargada de su ejecución en los momentos oportunos.

Cada evento horario queda definido por un intervalo horario, una fecha (según el caso) y una frecuencia de funcionamiento. Así, se pueden establecer planificaciones de funcionamiento que se ejecuten una única vez o con frecuencias diarias, semanales, mensuales y anuales.

La aplicación también gestiona automáticamente los periodos de solapamiento entre eventos horarios de los distintos programas de agua almacenados en la base de datos.

<< Programación de Iluminación

Funciones Especiales >>





## MANUAL DE PROGRAMACIÓN CORTINA DIGITAL INTERACTIVA EN EL FERNÁN GÓMEZ CENTRO CULTURAL DE LA VILLA

11/3/2020

LADi® - Pantalla de agua Interactiva para arquitectura espectacular, centros comerciales, ferias y exhibiciones, publicidad y eventos...



Selección de idioma: Español ▼

[Inicio](#) [Sistema LADi®](#) [Software LADi®](#) [Aplicaciones](#) [Galería](#) [Red Comercial](#)

### Software LADi®

[Marcando la Diferencia](#)

[Pantalla Principal](#)

[Programación de Agua](#)

[Programación de Iluminación](#)

[Planificación Horaria](#)

**[Funciones Especiales](#)**

#### Funciones Especiales

En las secciones anteriores se han descrito las posibilidades que ofrece la distribución estándar de nuestro software de gestión del sistema LADi®.

Esto no significa que la aplicación no pueda incorporar más funcionalidades sino todo lo contrario.

Debido a que las posibilidades de la aplicación son prácticamente ilimitadas hemos seleccionado las funciones más habituales con el fin de proporcionar al usuario un abanico de posibilidades lo más amplio posible manteniendo una interfaz lo más sencilla posible.

Si en su proyecto o aplicación usted necesitase algunas funciones u opciones de control del sistema que no estén contempladas en las secciones previas (tales como control remoto del sistema, activación de efectos de agua, luz y sonido mediante sensores para interactuar con el público, incluir proyecciones láser sobre el agua, etc.), póngase en contacto con nosotros para ver la posibilidad de implementarlas e incorporarlas al software de gestión del sistema, o crear una distribución de software personalizada para su proyecto.

[<< Planificación Horaria](#)

LADi © Copyright 2012

[Inicio](#) | [Mapa del Sitio](#) | [Aviso Legal](#)



## MANUAL DE PROGRAMACIÓN CORTINA DIGITAL INTERACTIVA EN EL FERNÁN GÓMEZ CENTRO CULTURAL DE LA VILLA

El manual con videos de demostración se pueden ver en :

[http://www.ladinteractiva.com/software\\_ladi.php?pid=marcando\\_la\\_diferencia](http://www.ladinteractiva.com/software_ladi.php?pid=marcando_la_diferencia)